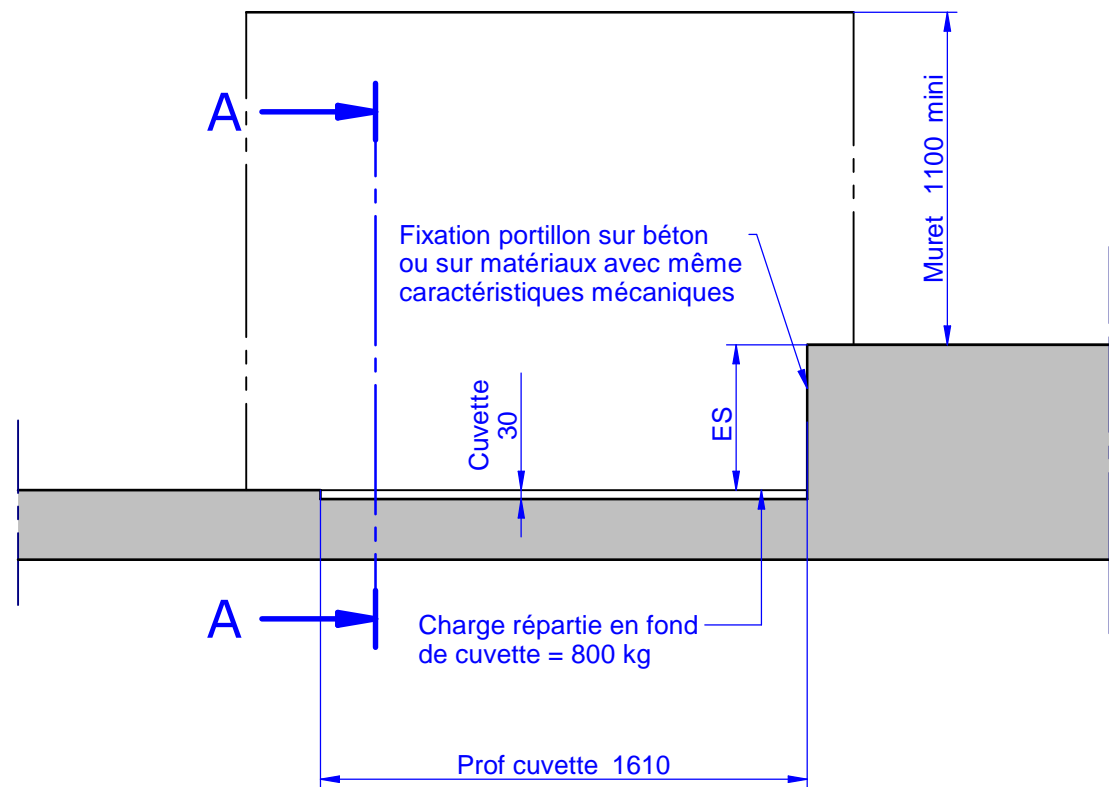
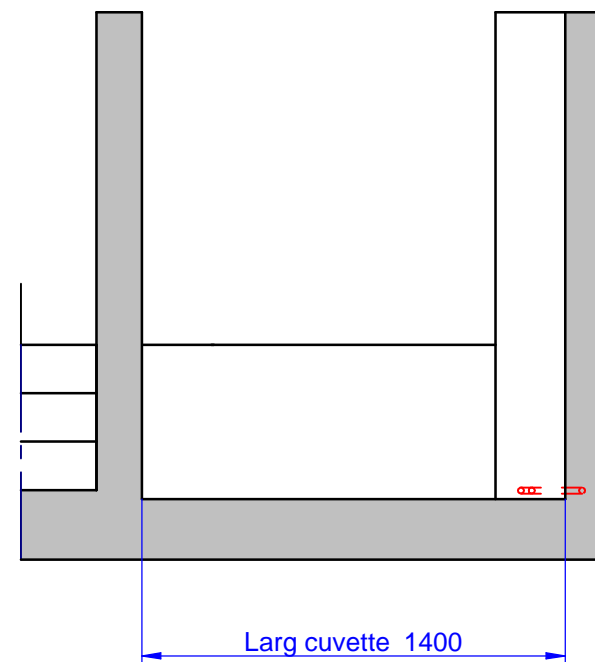


COUPE BB



COUPE AA



DESCRIPTIF SOMMAIRE

- MONTE-HANDICAPES AVEC TABLE A CISEAUX.
- DIMENSIONS UTILE PLATEAU: 900x1400.
- CHARGE UTILE: 315 KG.
- COURSE: 700 MAXI
- VITESSE ASCENSIONNELLE: 0,06 M/S.
- ACCES Niv. Haut PAR PORTE BATTANTE UN VANTAIL A OUVERTURE ET FERMETURE AUTOMATIQUES.
- COMMANDES PALIERES ET PLATE-FORME PAR BOUTONS A PRESSION MAINTENUE.



TRAVAUX HORS LOT MONTE-HANDICAPES

AVANT POSE DE L'APPAREIL

LOT MACONNERIE

GAINE

- PERCAGE, EXECUTION CUVETTE, PAROIS ENDUITS LISSES TOUTES FACES D'APLOMB ET EQUERRAGES RIGoureux.
- MISE A NIVEAU DU FOND DE CUVETTE.
- POUR INSTALLATION EXTERIEUR ET RISQUE DE PENETRATION D'EAU, EVACUATION EAU PLUVIALE OU RESIDUELLE EN FOND DE CUVETTE.
- DEPART FOURREAUX VERS LOCAL MACHINERIE.

LOT ELECTRICITE

- ARRIVEE ELECTRIQUE MONOPHASEE+T / + LIGNE TELEPHONIQUE DANS CUVETTE PUIS. MOTEUR INSTALLE: 1.5KW. IN=2.2A SOUS 240V.
- MISE EN PLACE CINTREAU SOUPLE AVEC AIGUILLE POUR ALIMENTATION ELECTRIQUE ET COMMANDE DE PORTES

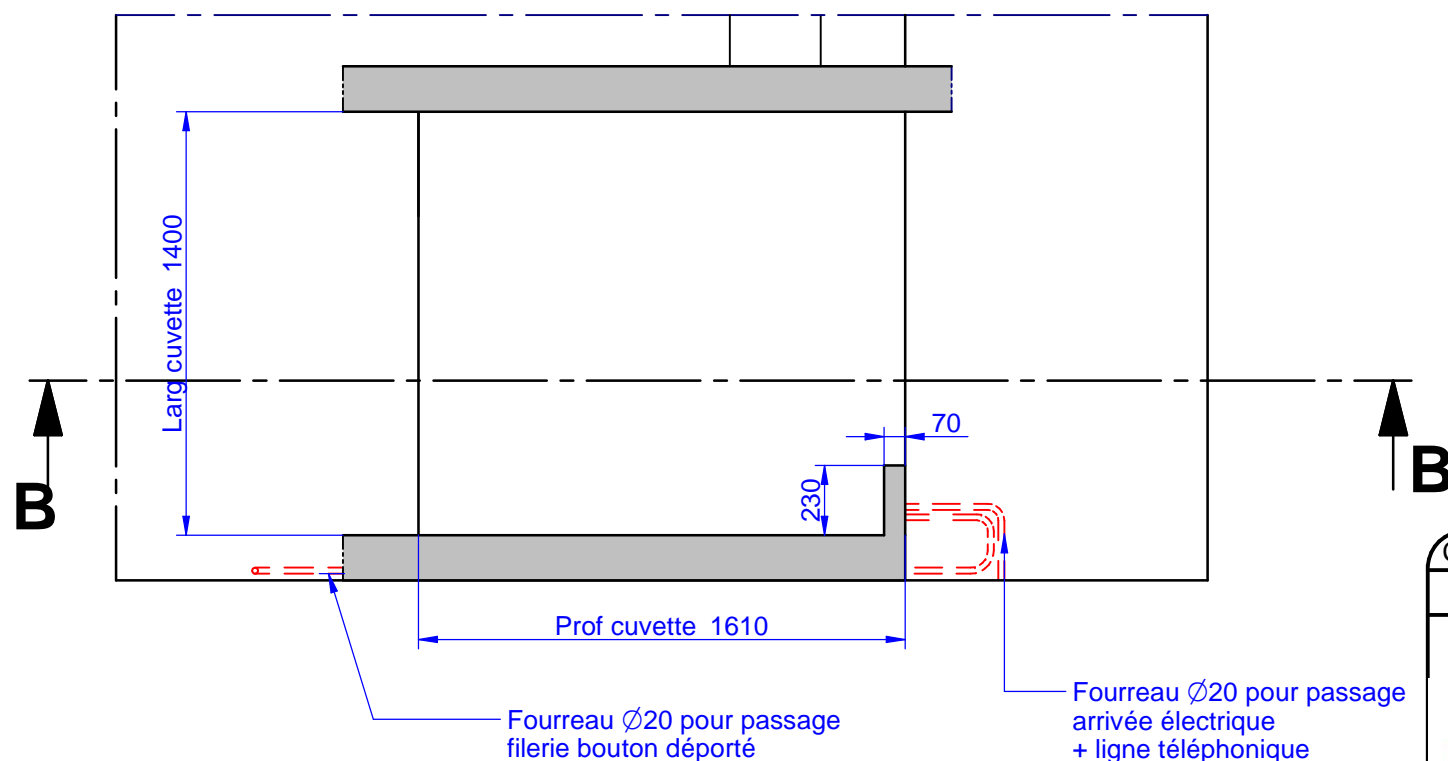
APRES POSE DE L'APPAREIL

LOT MACONNERIE ET AUTRES

- CALFEUTREMENT DE LA PORTE ET PORTILLON.
- CARRELAGE, RACCORD DES SEUILS.
- REVETEMENT OU PEINTURE.

LOT ELECTRICITE

- TABLEAU DE RACCORDEMENT SELON DTU.
- ECLAIRAGE GAINE.



VUE EN PLAN

BON POUR ACCORD ET MISE EN FABRICATION

Date et cachet :

Signature :

Aucune fabrication de l' appareil ne sera engagée avant le retour des plans signés.

Création	/	/	A
Modifications	Dess	Date	Indice
Matiere :	Ep. :	Qté. :	Dessiné par : MQ
Client :	Affaire :		Date: 20-12-2016
	Echelle:slc	Tolérances gén. : +/- 0,5	Origine :
RESERVATION MACONNERIE EPC			8-U24

NOTA: COTES EXPRIMEES EN MM ENTRE SURFACES FINIES.

CE DOCUMENT EST LA PROPRIETE DE LA SOCIETE EtnaFapel. IL NE PEUT ETRE NI REPRODUIT NI COMMUNIQUE A DES TIERS SANS AUTORISATION ECRITE D'UNE PERSONNE MANDATEE A CET EFFET PAR LA SOCIETE EtnaFapel