

**DESCRIPTIF SOMMAIRE**

- MONTE-CHARGES A VERIN LATERAL.
- DIMENSIONS PLATEAU : 900x1400.
- CHARGE UTILE : 400 KG.
- VITESSE ASCENSIONNELLE : 0,14M/S.
- ACCES PAR PORTE BATTANTE UN VANTAIL A OUVERTURE ET FERMETURE AUTOMATIQUE.
- COMMANDES PALIERES PAR BOUTONS APPEL/ENVOI PAR IMPULSIONS.

**TRAVAUX HORS LOT EPMR**

**AVANT POSE DE L'APPAREIL**

**LOT MACONNERIE**

**GAINÉ :**

- PERCAGE, EXECUTION CUVETTE, PAROIS ENDUITS LISSES TOUTES FACE D'APLOMB ET EQUERRAGES RIGOUREUX.
- MISE A NIVEAU DU FOND DE CUVETTE.
- POUR INSTALLATION EXTERIEUR ET RISQUE DE PENETRATION D'EAU, EVACUATION EAU PUVIALE OU RESIDUELLE EN FOND DE CUVETTE.
- DEPART FOURREAUX VERS COFFRET TECHNIQUE (2 Fourreaux Diam 80)

**LOCAL MACHINERIE VENTILE**

- Dimensions Coffret Technique : **H 1100 x P 436 x L 574**
- Espace Libre à prévoir devant coffret technique **H2000xP700xL700**
- Distance maxi du coffret : **4 mètres**

**LOT VENTILATION**

- VENTILATION LOCAL MACHINERIE PRECONISEE VERS L'EXTERIEUR DU BATIMENT. ENERGIE A EVACUER 10Kcal PAR UTILISATION.

**LOT ELECTRICITE**

- ARRIVEE ELECTRIQUE Mono+ T (3x2.5mm<sup>2</sup> 16A)
- PUIS. MOTEUR INSTALLE : 1.5kW

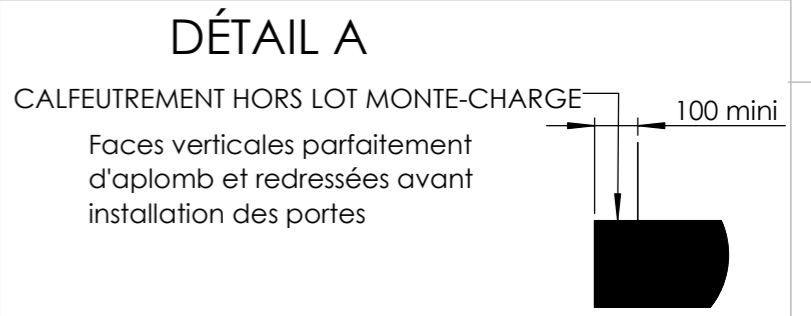
**APRES POSE DE L'APPAREIL**

**LOT MACONNERIE ET AUTRES**

- CALFEUTREMENT DES PORTES.
- CARRELAGE, RACCORD DES SEUILS.
- REVEITEMENT OU PEINTURE.

**LOT ELECTRICITE**

- TABLEAU DE RACCORDEMENT SELON DTU.



**Puit de Vérin :**  
 Au delà de 5 m de course un puit de vérin est nécessaire si le HsP ne peut être augmenté.

$Ht \text{ Puit Vérin} = [(Course/3)+700] - HsP$

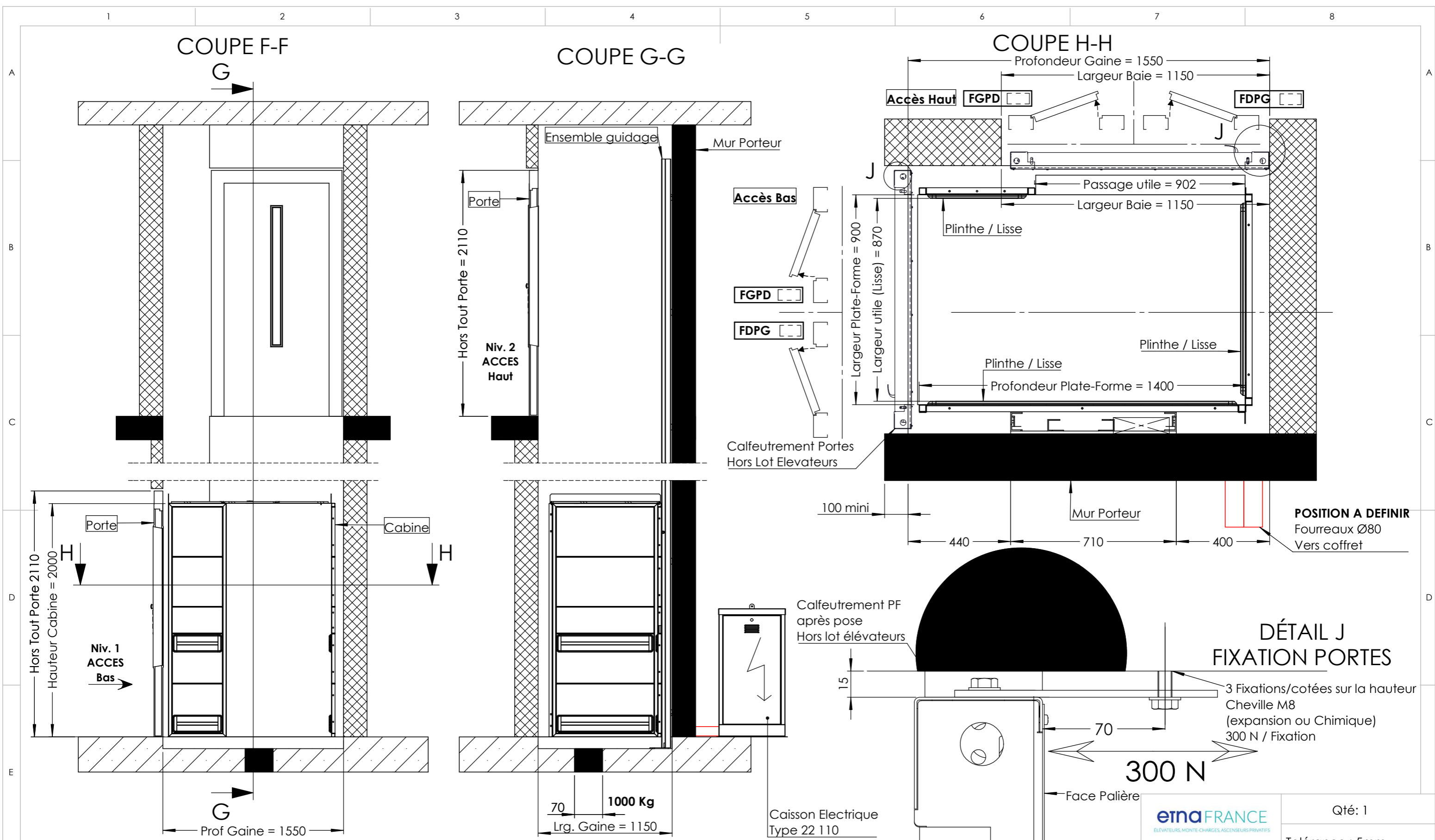
etnaFRANCE ELEVATEURS MONTE-CHARGES ASCENSEURS PRIVATES		Qté: 1
DESIGNATION PIECE:		Tolérance : 5mm
<b>RESERVATION MACONNERIE OPTIMA 400 SAG 900x1400x2000</b>		
APPAREIL	OPTIMA 400	
MATIERE	Maçonnerie	
Traitement	Indeterminate	
N° Proto	Indeterminate	
N° Plan	<b>6-U101-14</b>	
N° Court		

**PLAN POUR INFORMATION NE PEUT SERVIR POUR EXECUTION**

CE DOCUMENT EST LA PROPRIETE DE LA SOCIETE EtnaFapel. IL NE PEUT ETRE NI REPRODUIT NI COMMUNIQUE A DES TIERS SANS AUTORISATION ECRITE D'UNE PERSONNE MANDATEE A CET EFFET PAR LA SOCIETE EtnaFapel

A	Création	06/06/2016	DG
Rev	Modification	Date 06-06-2016	Auteur

**A3**  
SCALE:1:35



	Ouverture		
	Vue de ...		
	EXTERIEUR ELEVATEUR	FERRAGE GAUCHE	FERRAGE DROITE
	INTERIEUR ELEVATEUR	POUSSANT DROITE	POUSSANT GAUCHE
	CODE	FGPD	FDPG
	1	2	3

<p><b>PLAN POUR INFORMATION NE PEUT SERVIR POUR EXECUTION</b></p> <p><small>CE DOCUMENT EST LA PROPRIETE DE LA SOCIETE EtnaFapet. IL NE PEUT ETRE NI REPRODUIT NI COMMUNIQUE A DES TIERS SANS AUTORISATION ECRITE D'UNE PERSONNE MANDATEE A CET EFFET PAR LA SOCIETE EtnaFapet</small></p>		<p>Qté: 1</p> <p>Tolérance : 5mm</p>
<p>DESIGNATION PIECE:</p> <p><b>IMPLANTATION</b></p> <p><b>OPTIMA 400 SAG 900x1400x2000</b></p>		
APPAREIL	OPTIMA 400	
MATIERE	Maçonnerie	
Traitement	Indeterminate	
N° Proto	Indeterminate	
N° Plan	<b>6-U101-14-1</b>	
N° Court		
A	Création	06/06/2016 DG
Rev	Modification	Date 06-06-2016 Auteur

A3  
SCALE:1:30