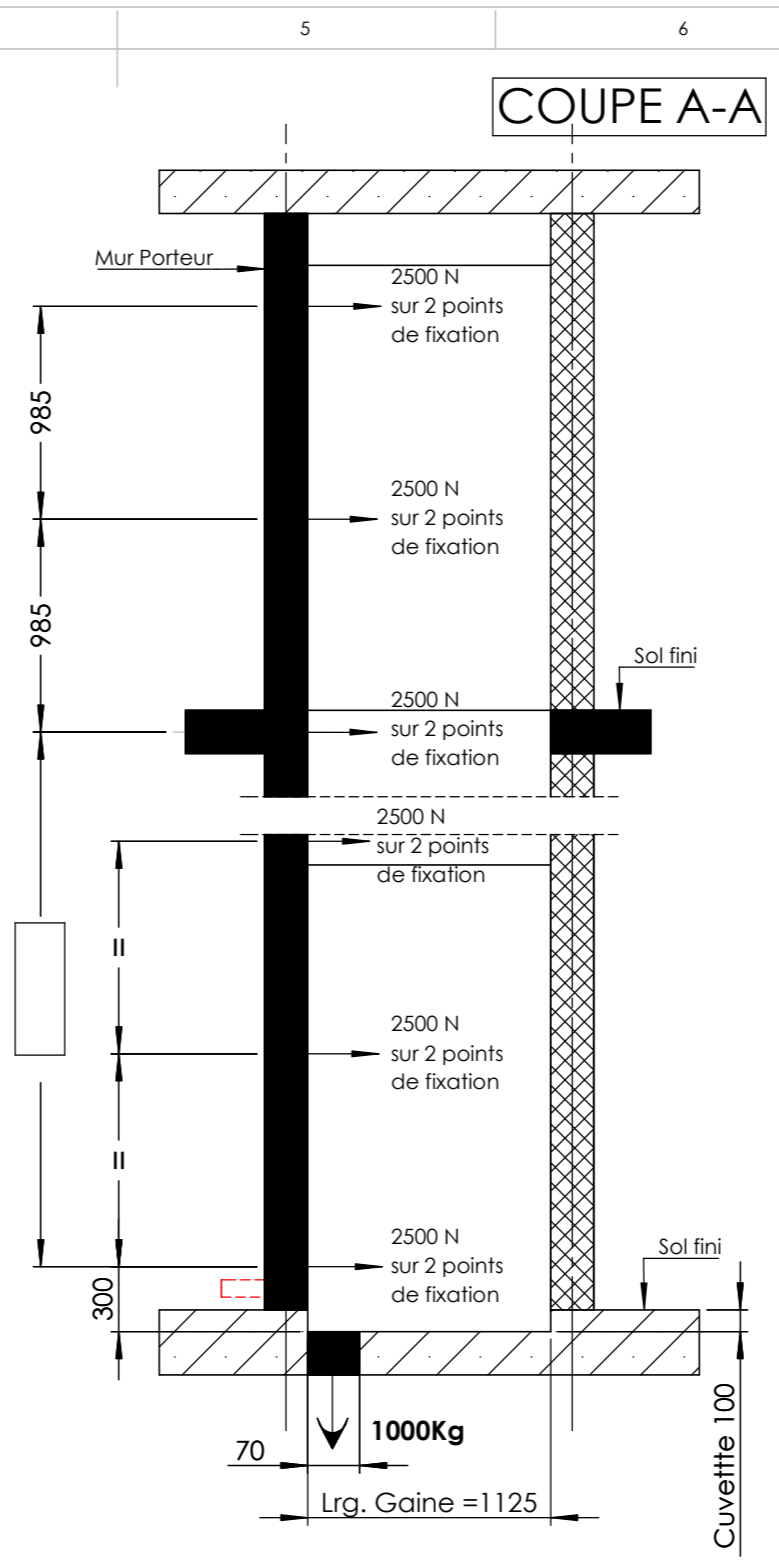


Fermeture Facade PF après pose de l'élevateur



DESCRIPTIF SOMMAIRE

- MONTE-CHARGES A VERIN LATERAL.
- DIMENSIONS PLATEAU : 900x1400.
- CHARGE UTILE : 315 Kg.
- VITESSE ASCENSIONNELLE : 0,14M/SEC MAX.
- ACCES PAR PORTE BATTANTE OUVERTURE ET FERMETURE AUTOMATIQUE.
- COMMANDES PALIERES PAR BOUTONS APPEL PAR IMPULSIONS.

TRAVAUX HORS LOT EPMR

AVANT POSE DE L'APPAREIL

LOT MACONNERIE

GAINÉ :

- PERCAGE, EXECUTION CUVETTE, PAROIS ENDUITS LISSES TOUTES FACE D'APLOMB ET EQUERRAGES RIGOUREUX.
- MISE A NIVEAU DU FOND DE CUVETTE.
- POUR INSTALLATION EXTERIEUR ET RISQUE DE PENETRATION D'EAU, EVACUATION EAU PLUVIALE OU RESIDUELLE EN FOND DE CUVETTE.
- DEPART FOURREAUX VERS COFFRET TECHNIQUE (2 Fourreaux Diam 80)

LOCAL MACHINERIE VENTILE

- Dimensions Coffret Technique : **H 930 x P 500 x L 650**
- Espace Libre à prévoir devant coffret technique **H2000xP700xL700**
- Distance maxi du coffret : **5 mètres**

LOT VENTILATION

- VENTILATION LOCAL MACHINERIE PRECONISEE VERS L'EXTERIEUR DU BATIMENT. ENERGIE A EVACUER 10Kcal PAR UTILISATION.

LOT ELECTRICITE

- ARRIVEE ELECTRIQUE Mono+ T (3x2.5mm² 16A)
- PUI. MOTEUR INSTALLE : 1.5kW

APRES POSE DE L'APPAREIL

LOT MACONNERIE ET AUTRES

- CALFEUTREMENT DES PORTES.
- CARRELAGE, RACCORD DES SEUILS.
- RETEVEMENT OU PEINTURE.

LOT ELECTRICITE

- TABLEAU DE RACCORDEMENT SELON DTU.

DÉTAIL A



Puit de Vérin :
Au delà de 5 m de course un puit de vérin est nécessaire si le HsP ne peut être augmenté.

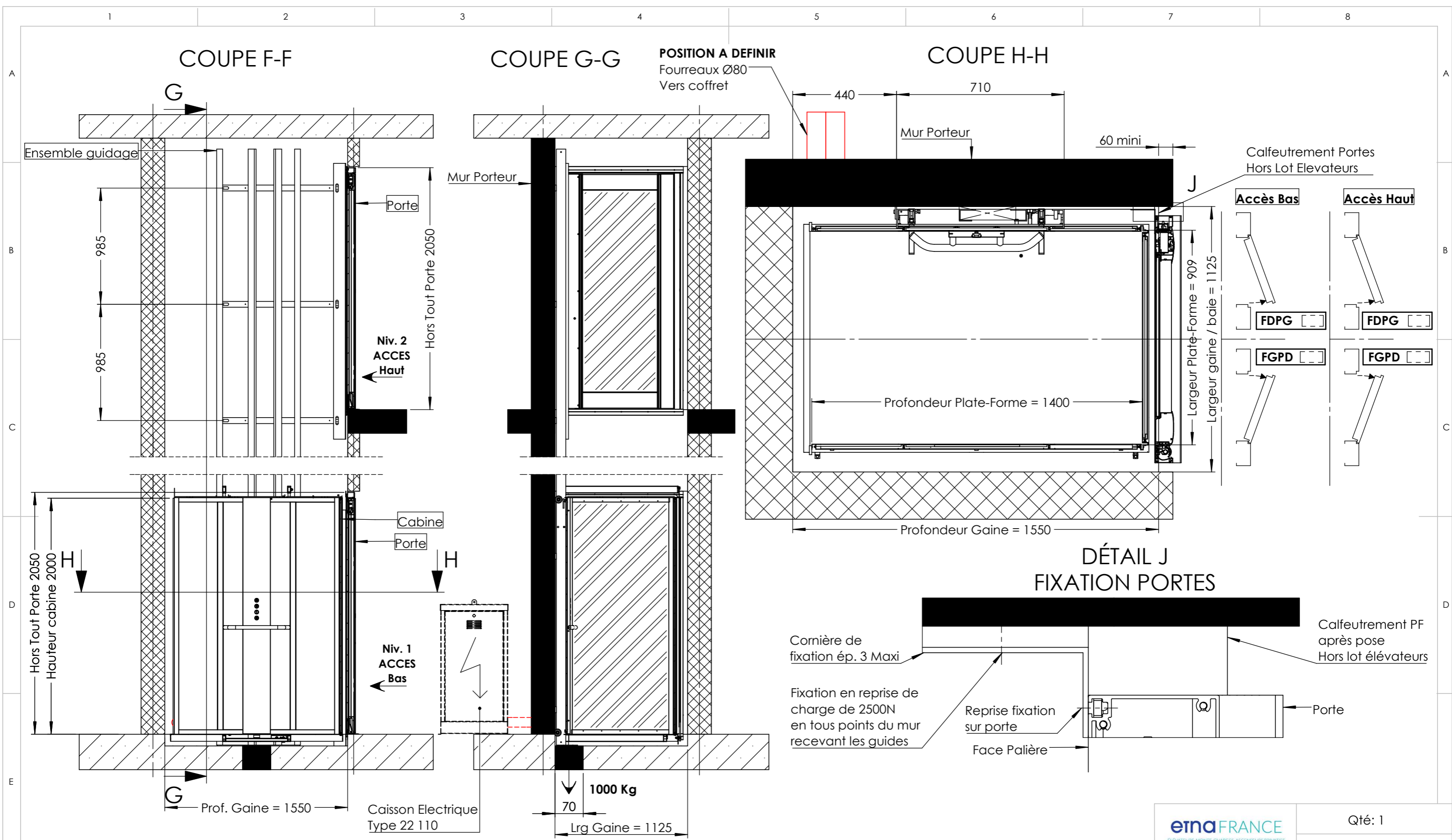
Ht Puit Vérin = $[(Course/3)+700] - HsP$

PLAN POUR INFORMATION NE PEUT SERVIR POUR EXECUTION

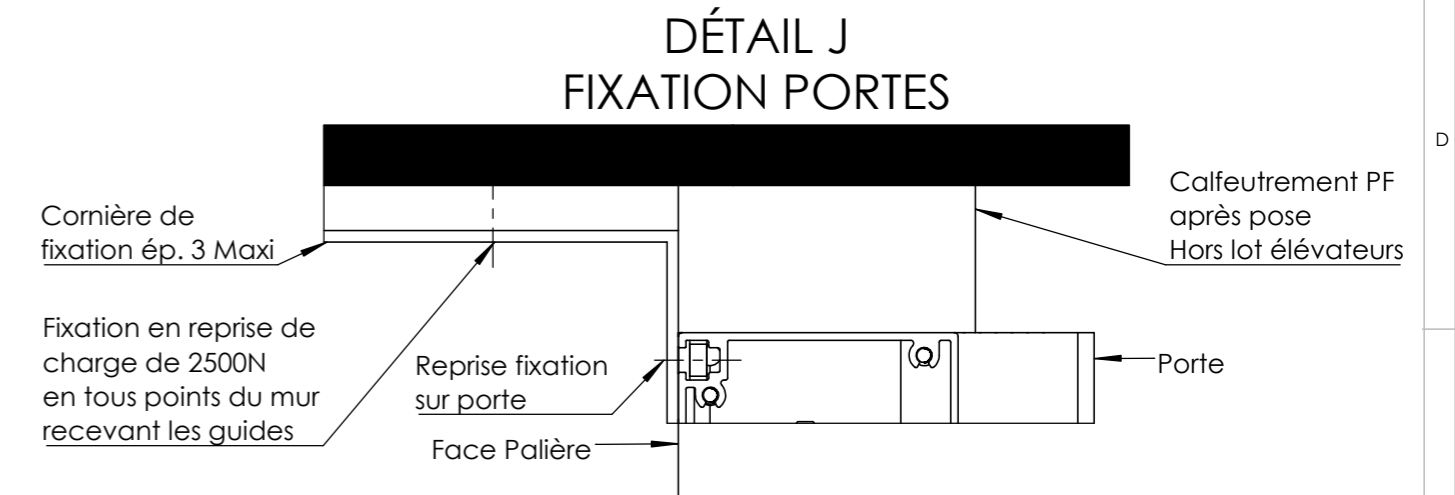
CE DOCUMENT EST LA PROPRIETE DE LA SOCIETE EtnaFrance. IL NE PEUT ETRE NI REPRODUIT NI COMMUNIQUE A DES TIERS SANS AUTORISATION ECRITE D'UNE PERSONNE MANDATEE A CET EFFET PAR LA SOCIETE EtnaFrance

etnaFRANCE ELEVATEURS MONTE-CHARGES ASCENSEURS PRIVATIFS		Qté: 1
DESIGNATION PIECE:		Tolérance : 5mm
RESERVATION MACONNERIE OPALE D SS 900x1400x2000		
APPAREIL	OPALE	
MATIERE	Maçonnerie	
Traitement	Indeterminate	
N° Proto	Indeterminate	
N° Plan	-	
N° Court		

A	Création	06/06/2016	DG
Rev	Modification	Date 06-06-2016	Auteur



	Ouverture		
	Vue de ...		
EXTERIEUR ELEVATEUR	FERRAGE GAUCHE	FERRAGE DROITE	
INTERIEUR ELEVATEUR	POUSSANT DROITE	POUSSANT GAUCHE	
CODE	FGPD	FDPG	
1	2	3	4



		Qté: 1
		Tolérance : 5mm
DESIGNATION PIECE:		
IMPLANTATION		
OPALE D SS 900x1400x2000		
APPAREIL	OPALE	
MATIERE	Maçonnerie	
Traitement	Indeterminate	
N° Proto	Indeterminate	
N° Plan	-	
N° Court		

PLAN POUR INFORMATION NE PEUT SERVIR POUR EXECUTION

CE DOCUMENT EST LA PROPRIETE DE LA SOCIETE EtnaFapet. IL NE PEUT ETRE NI REPRODUIT NI COMMUNIQUE A DES TIERS SANS AUTORISATION ECRITE D'UNE PERSONNE MANDATEE A CET EFFET PAR LA SOCIETE EtnaFapet

A	Création	06/06/2016	DG
Rev	Modification	Date 06-06-2016	Auteur

A3

SCALE:1:30