

**DESRIPTIF SOMMAIRE**

- ELEVATEUR A VERIN LATERAL.
- DIMENSIONS PLATEAU : 1200x1400.
- CHARGE UTILE : 420 KG.
- VITESSE ASCENSIONNELLE : 0,14M/S.
- ACCES PAR PORTE BATTANTE UN VANTAIL A OUVERTURE ET FERMETURE AUTOMATIQUE.
- COMMANDES PALIERES PAR BOUTONS APPEL/ENVOI PAR IMPULSIONS.

**TRAVAUX HORS LOT EPMR**

**AVANT POSE DE L'APPAREIL**

**LOT MACONNERIE**

**GAINÉ :**

- PERCAGE, EXECUTION CUVETTE, PAROIS ENDUITS LISSES TOUTES FACES D'APLOMB ET EQUERRAGES RIGoureux.
- MISE A NIVEAU DU FOND DE CUVETTE.
- POUR INSTALLATION EXTERIEUR ET RISQUE DE PENETRATION D'EAU, EVACUATION EAU PLOUVIALE OU RESIDUELLE EN FOND DE CUVETTE.
- FOURREAUX ALIMENTATION ET LIGNE TELEPHONIQUE (1 Fourreaux Diam 40)

**LOT ELECTRICITE**

- ARRIVEE ELECTRIQUE Mono+ T (3x2.5mm<sup>2</sup> 16A)+ Ligne telefonique
- PUIS. MOTEUR INSTALLE : 1.5kW Id = 6.5A - In = 10A

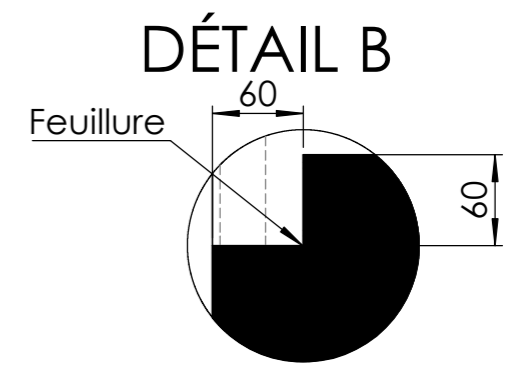
**APRES POSE DE L'APPAREIL**

**LOT MACONNERIE ET AUTRES**

- CALFEUTREMENT DES PORTES.
- CARRELAGE, RACCORD DES SEUILS.
- REVELEMENT OU PEINTURE.

**LOT ELECTRICITE**

- TABLEAU DE RACCORDEMENT SELON DTU.



**PLAN POUR INFORMATION NE PEUT SERVIR POUR EXECUTION**

**etnaFRANCE**  
ELEVATEURS MONTE CHARGES ASCENSEURS PRIVATES

Qté: 1

Tolérance : 5mm

DESIGNATION PIECE:

**RESERVATION MACONNERIE ELENA SAD COURSE MAXI 3000**

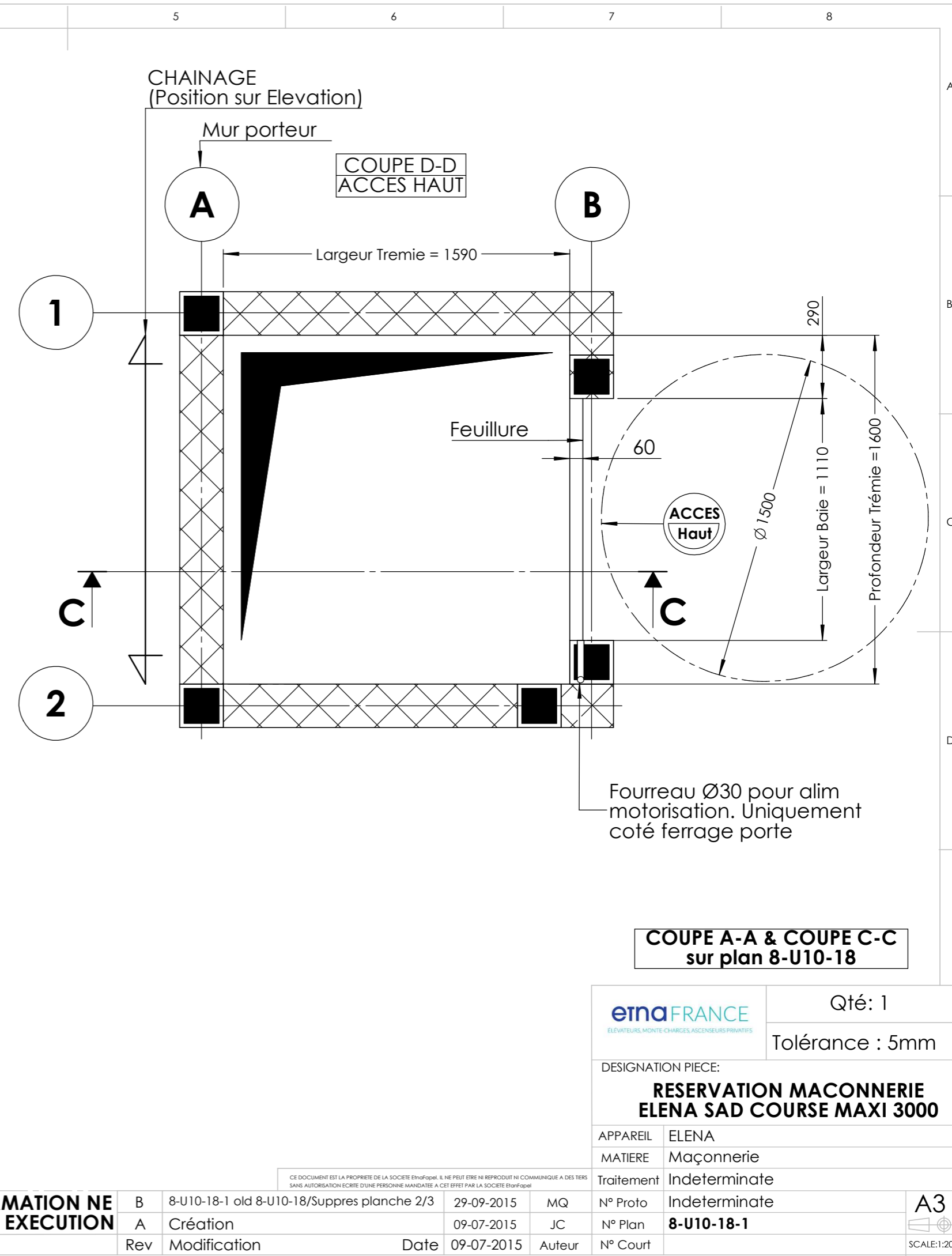
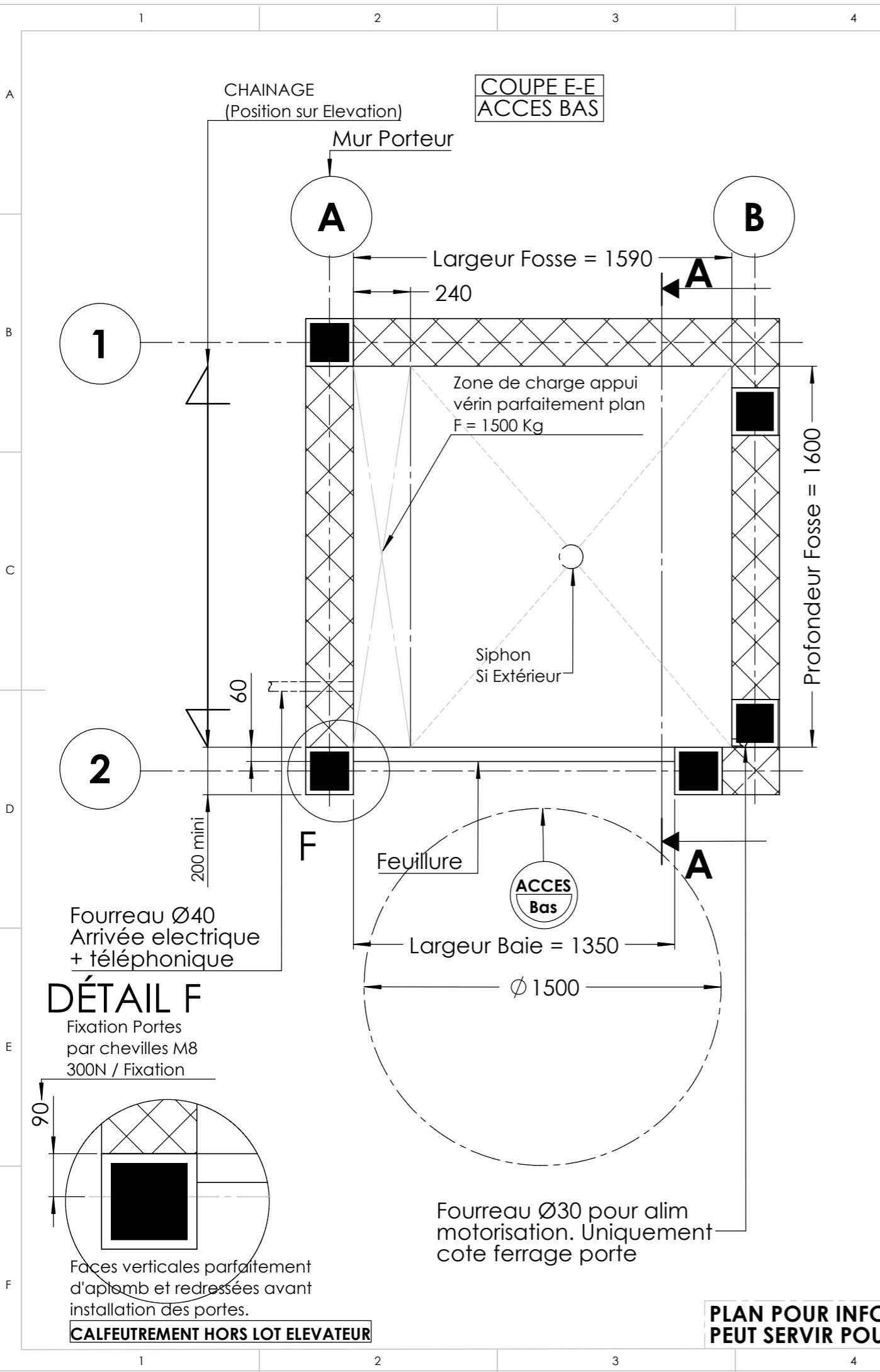
APPAREIL	ELENA
MATIERE	Maçonnerie
Traitement	Indeterminate
N° Proto	Indeterminate
N° Plan	<b>8-U10-18</b>
N° Court	

B	Ajout ligne téléphonique au lot électricité/ Suppression planche 1/3	29/09/2015	MQ
A	Création	09/07/2015	JC
Rev	Modification	Date 09-07-2015	Auteur

**COUPE D-D & COUPE E-E sur plan 8-U10-18-1**

**A3**  
SCALE:1:25

CE DOCUMENT EST LA PROPRIETE DE LA SOCIETE EtnaFrance. IL NE PEUT ETRE NI REPRODUIT NI COMMUNIQUE A DES TIERS SANS AUTORISATION ECRITE D'UNE PERSONNE MANDATEE A CET EFFET PAR LA SOCIETE EtnaFrance



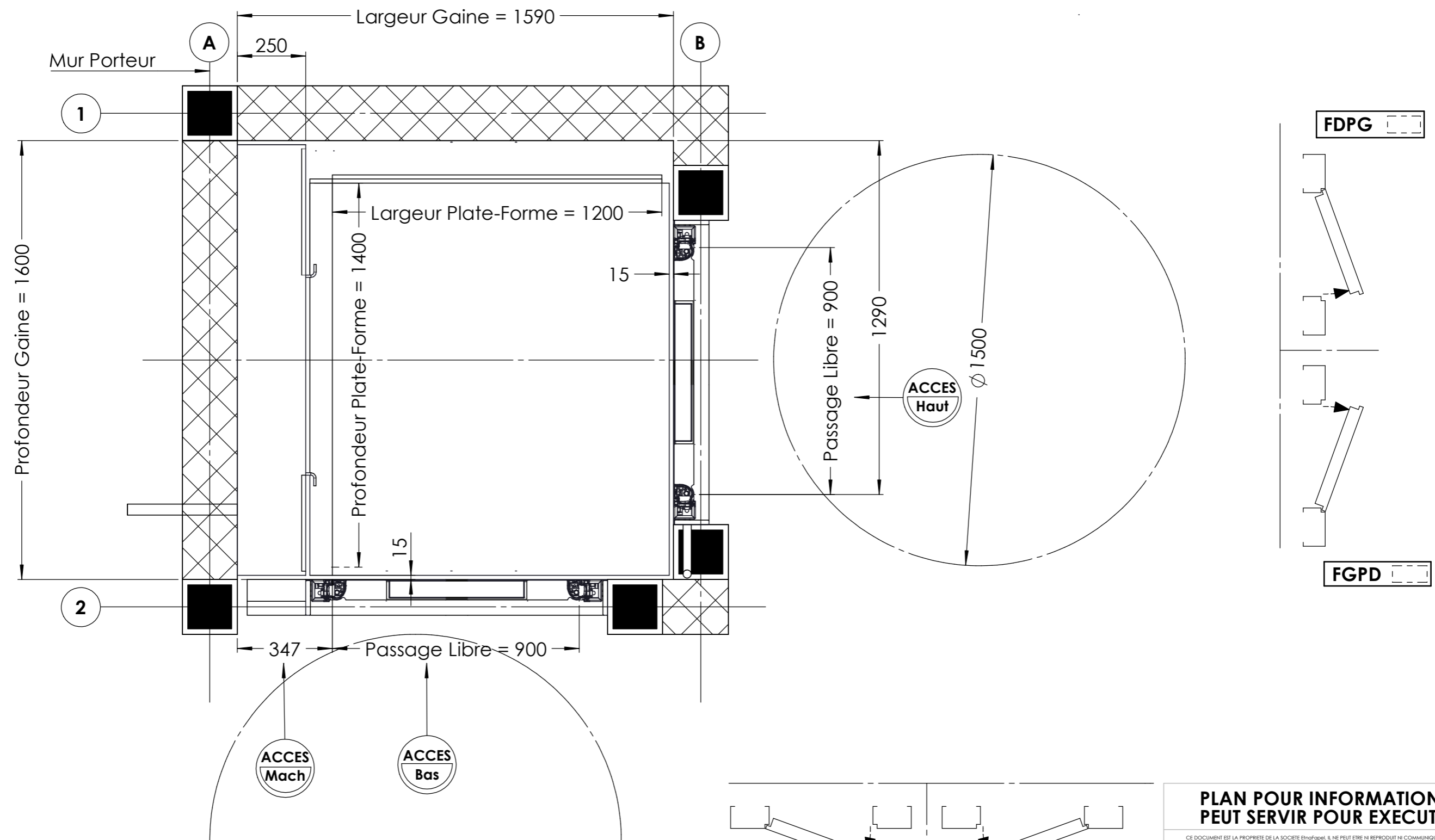
**COUPE A-A & COUPE C-C  
sur plan 8-U10-18**

etnaFRANCE ELEVATEURS MONTE-CHARGES ASCENSEURS PRIVATIFS		Qté: 1
		Tolérance : 5mm
DESIGNATION PIECE: <b>RESERVATION MACONNERIE ELENA SAD COURSE MAXI 3000</b>		
APPAREIL	ELENA	
MATIERE	Maçonnerie	
Traitement	Indeterminate	
N° Proto	Indeterminate	
N° Plan	<b>8-U10-18-1</b>	
N° Court		

**PLAN POUR INFORMATION NE  
PEUT SERVIR POUR EXECUTION**

B	8-U10-18-1 old 8-U10-18/Suppres planche 2/3	29-09-2015	MQ
A	Création	09-07-2015	JC
Rev	Modification	Date	09-07-2015 Auteur

**A3**  
SCALE:1:20



**PLAN POUR INFORMATION NE PEUT SERVIR POUR EXECUTION**

CE DOCUMENT EST LA PROPRIETE DE LA SOCIETE EtnaFapel. IL NE PEUT ETRE NI REPRODUIT NI COMMUNIQUE A DES TIERS SANS AUTORISATION ECRITE D'UNE PERSONNE MANDATEE A CET EFFET PAR LA SOCIETE EtnaFapel

**etnaFRANCE**  
ELEVATEURS, MONTE-CHARGES, ASCENSEURS PRIVATIFS

Qté: 1  
Tolérance : 5mm

DESIGNATION PIECE:  
**IMPLANTATION  
ELENA SAD COURSE MAXI 3000**

APPAREIL	ELENA
MATIERE	Maçonnerie
Traitement	Indeterminate

N° Proto	Indeterminate
N° Plan	<b>8-U10-18-2</b>
N° Court	

Ouverture		
Vue de ...		
EXTERIEUR ELEVATEUR	FERRAGE GAUCHE	FERRAGE DROITE
INTERIEUR ELEVATEUR	POUSSANT DROITE	POUSSANT GAUCHE
CODE	FGPD	FDPG

B	8-U10-18-2 old 8-U10-18-1/Suppres planche 3/3	29-09-2015	MQ
A	Création	09/07/2015	JC
Rev	Modification	Date 09-07-2015	Auteur

**A3**  
SCALE:1:15